



ESTRUCTURACIÓN ORGÁNICA

INNOVACIÓN Y CAMBIO

CONSEJERÍA DE FORTALECIMIENTO Y TRANSPARENCIA

OCTUBRE DE 2012
ALCALDÍA MUNICIPAL DE SANTA TECLA



ÍNDICE

- Fundamentación de la reestructuración orgánica.
- Antecedentes históricos, organización 2000-2012
- Propuesta de estructura orgánica 2013 - 2015
- Estructura salarial



LA ESTRUCTURA ORGÁNICA DEBE RESPONDER A:

- Desafíos de la nueva coyuntura política.
- Responder a los retos del Concejo Municipal 2012-2015.
- Estructura que respalde la ejecución del Plan Estratégico Participativo 2012-2022.
- Oportunidades de desarrollo del entorno

EN TÉRMINOS DE EFICIENCIA

- Permitirá la simplificación de la estructura orgánica.
- Departamentalización en la gestión municipal.
- Enfoque de resultados basada en la gestión por procesos.
- Cambios basados en la realidad institucional, con la cual contamos.
- Proyección de costos por innovación y cambios, respecto a:
 - Costos Financieros
 - Costos procesales administrativos
 - Costos ambientales de readecuación
 - Costos de adecuación tecnológica

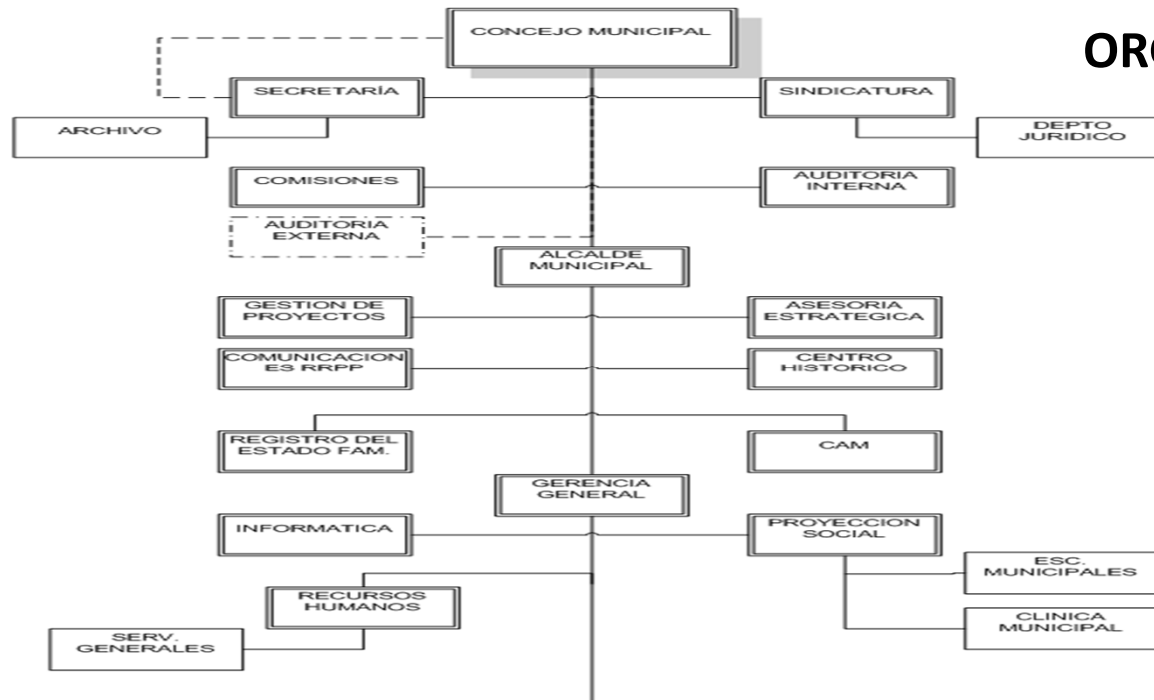


HISTORICO DE ORGANIGRAMAS

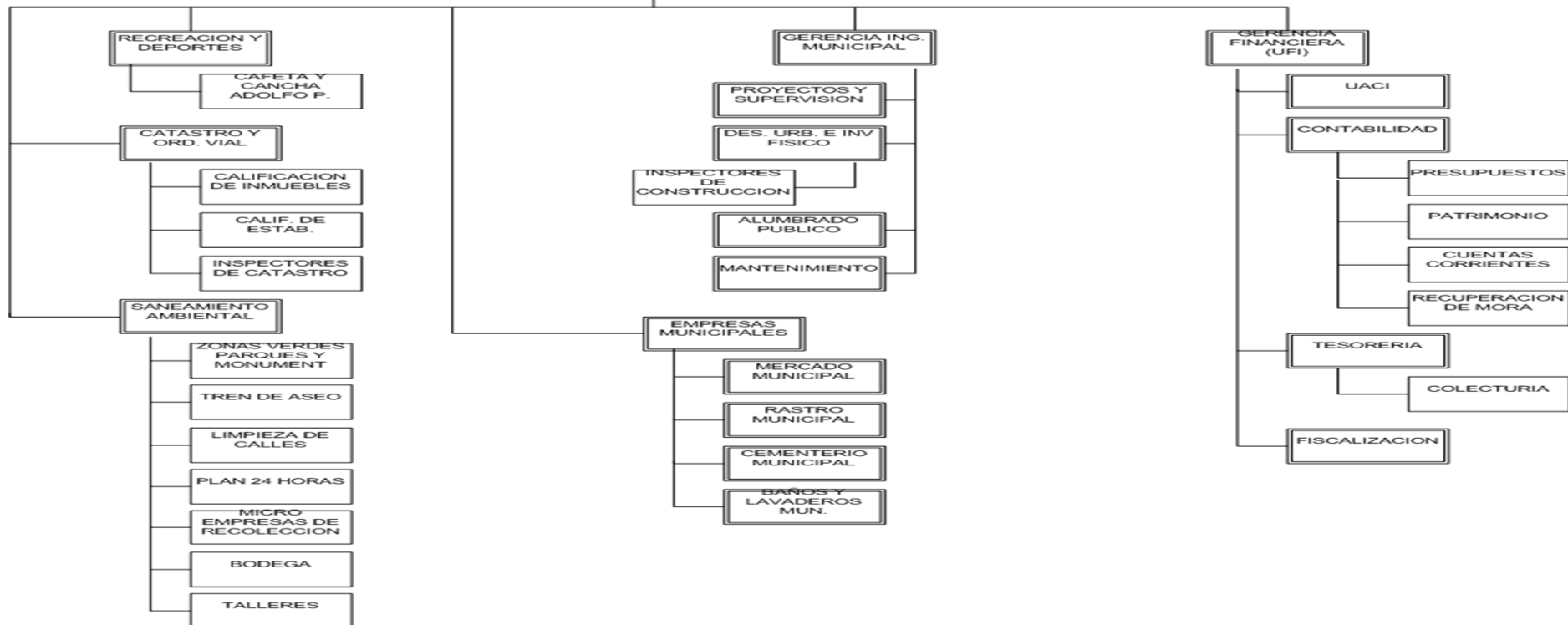
2000 - 2012

INNOVACIÓN Y CAMBIO

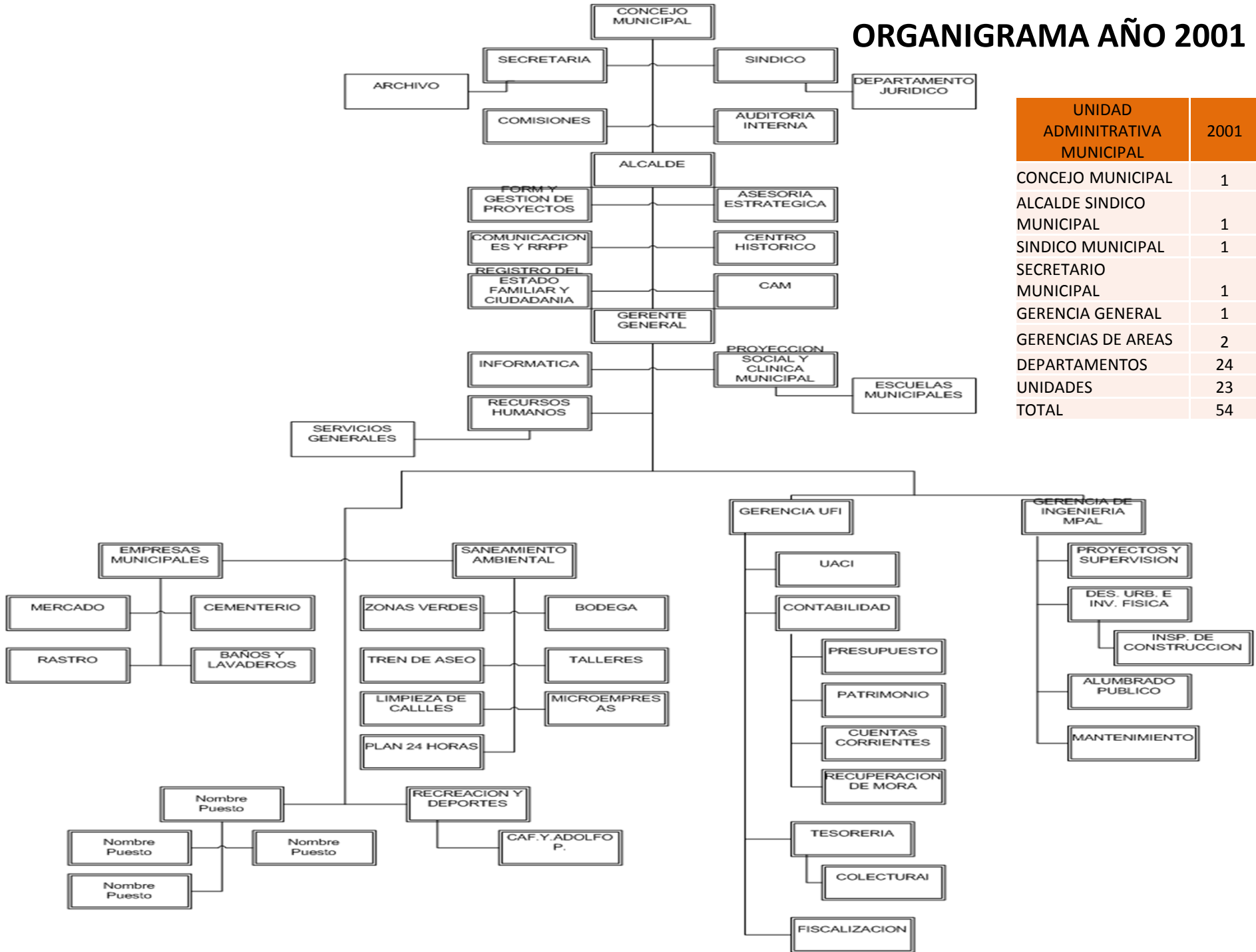
ORGANIGRAMA AÑO 2000



UNIDAD ADMINISTRATIVA MUNICIPAL	2000
CONCEJO MUNICIPAL	1
ALCALDE SINDICO MUNICIPAL	1
SINDICO MUNICIPAL	1
SECRETARIO MUNICIPAL	1
GERENCIA GENERAL	1
GERENCIAS DE AREAS	2
DEPARTAMENTOS	24
UNIDADES	25
TOTAL	56

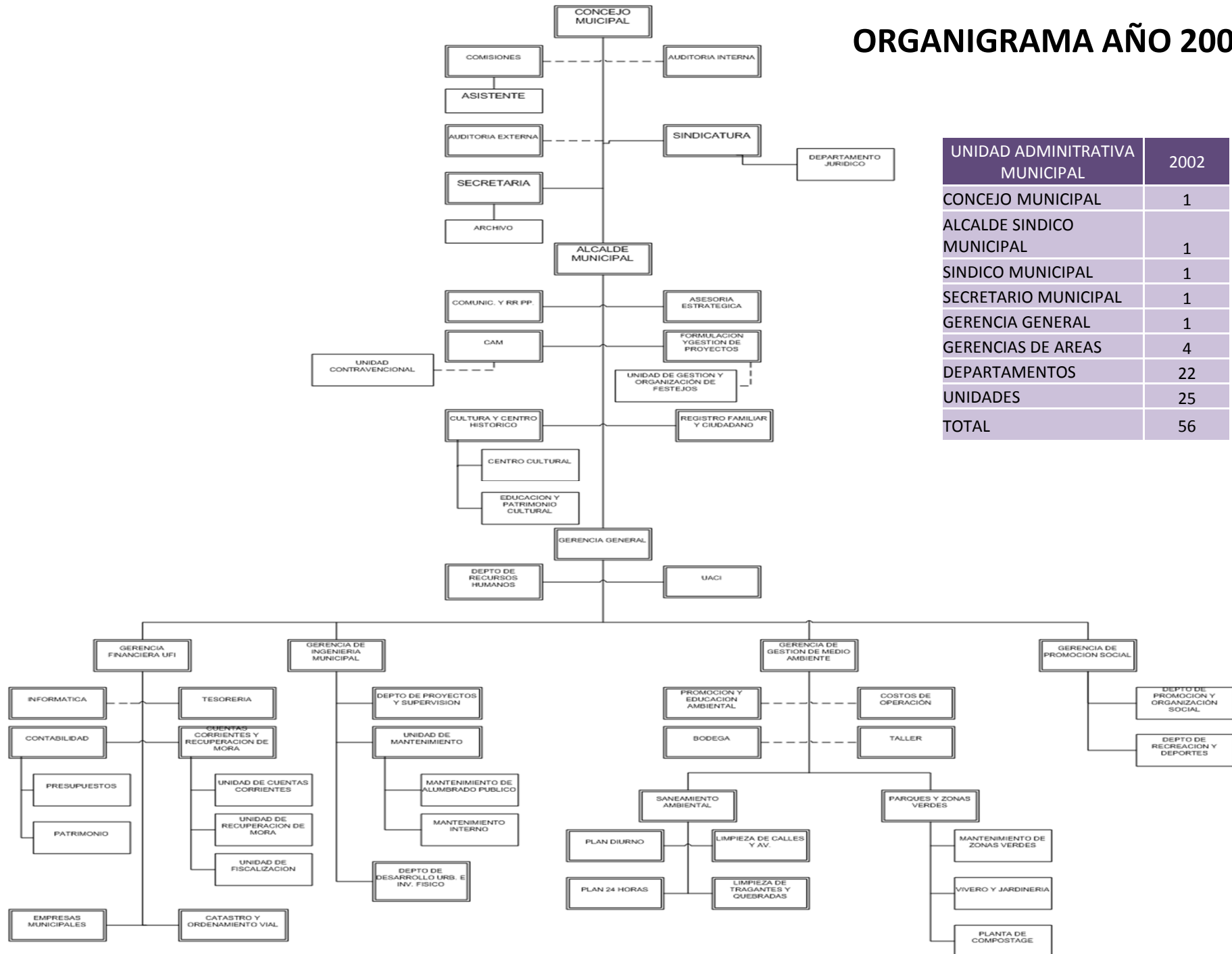


ORGANIGRAMA AÑO 2001



UNIDAD ADMINISTRATIVA MUNICIPAL	2001
CONCEJO MUNICIPAL	1
ALCALDE SINDICO MUNICIPAL	1
SINDICO MUNICIPAL	1
SECRETARIO MUNICIPAL	1
GERENCIA GENERAL	1
GERENCIAS DE AREAS	2
DEPARTAMENTOS	24
UNIDADES	23
TOTAL	54

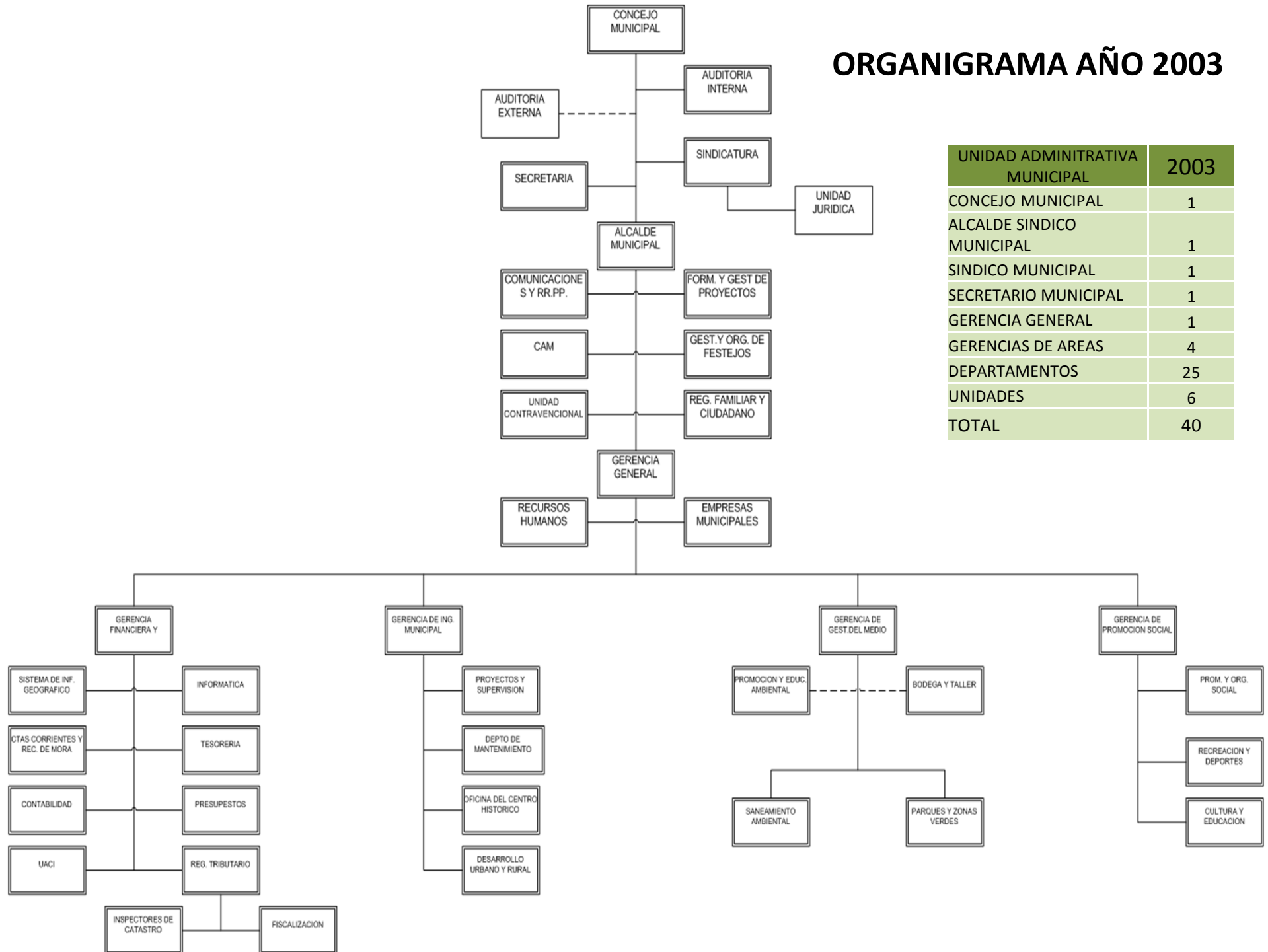
ORGANIGRAMA AÑO 2002



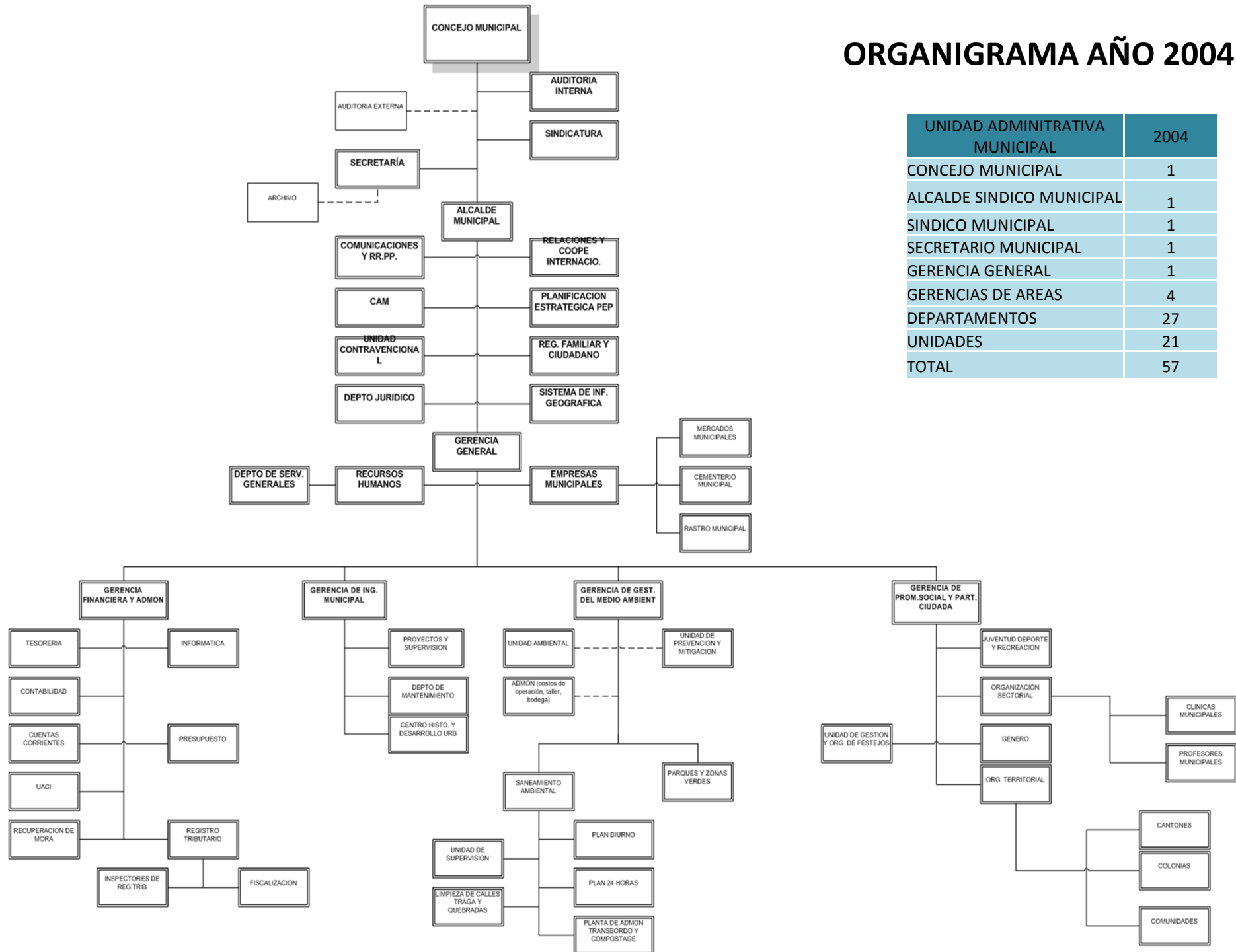
UNIDAD ADMINISTRATIVA MUNICIPAL	2002
CONCEJO MUNICIPAL	1
ALCALDE SINDICO MUNICIPAL	1
SINDICO MUNICIPAL	1
SECRETARIO MUNICIPAL	1
GERENCIA GENERAL	1
GERENCIAS DE AREAS	4
DEPARTAMENTOS	22
UNIDADES	25
TOTAL	56

ORGANIGRAMA AÑO 2003

UNIDAD ADMINISTRATIVA MUNICIPAL	2003
CONCEJO MUNICIPAL	1
ALCALDE SINDICO MUNICIPAL	1
SINDICO MUNICIPAL	1
SECRETARIO MUNICIPAL	1
GERENCIA GENERAL	1
GERENCIAS DE AREAS	4
DEPARTAMENTOS	25
UNIDADES	6
TOTAL	40



ORGANIGRAMA AÑO 2004



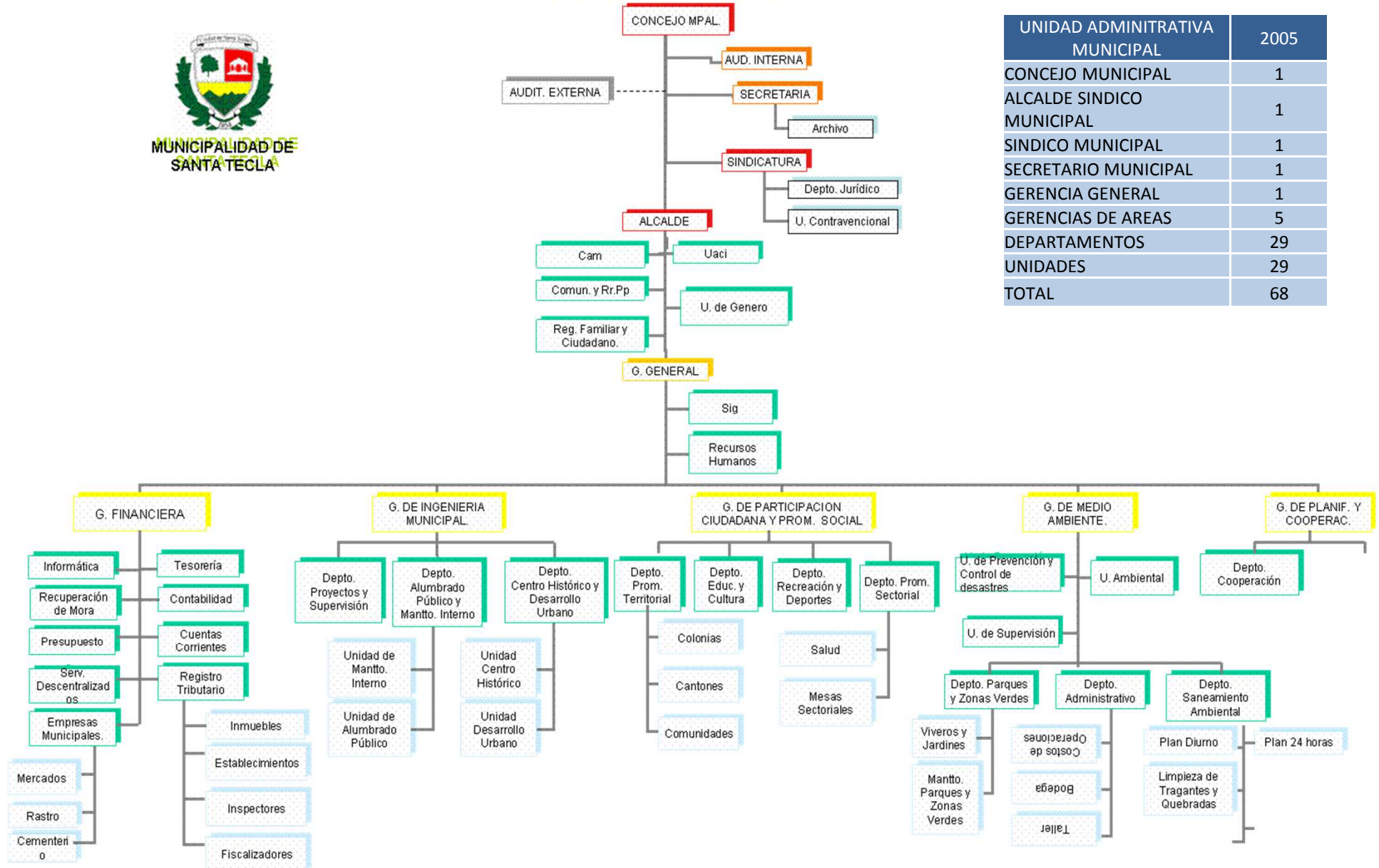
UNIDAD ADMINISTRATIVA MUNICIPAL	2004
CONCEJO MUNICIPAL	1
ALCALDE SINDICO MUNICIPAL	1
SINDICO MUNICIPAL	1
SECRETARIO MUNICIPAL	1
GERENCIA GENERAL	1
GERENCIAS DE AREAS	4
DEPARTAMENTOS	27
UNIDADES	21
TOTAL	57

ORGANIGRAMA AÑO 2005



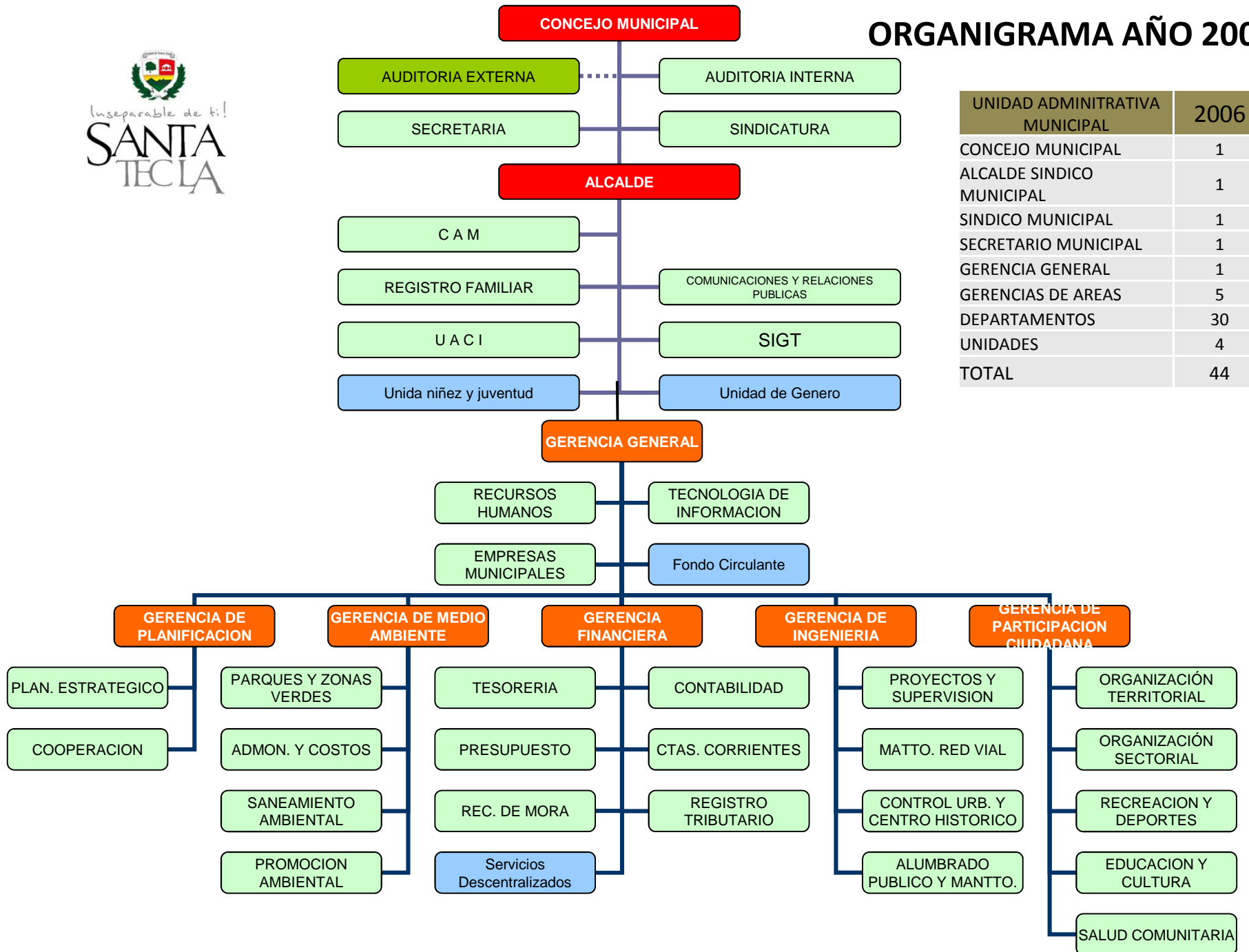
ESTRUCTURA ORGANIZATIVA 2005

UNIDAD ADMINISTRATIVA MUNICIPAL	2005
CONCEJO MUNICIPAL	1
ALCALDE SINDICO MUNICIPAL	1
SINDICO MUNICIPAL	1
SECRETARIO MUNICIPAL	1
GERENCIA GENERAL	1
GERENCIAS DE AREAS	5
DEPARTAMENTOS	29
UNIDADES	29
TOTAL	68





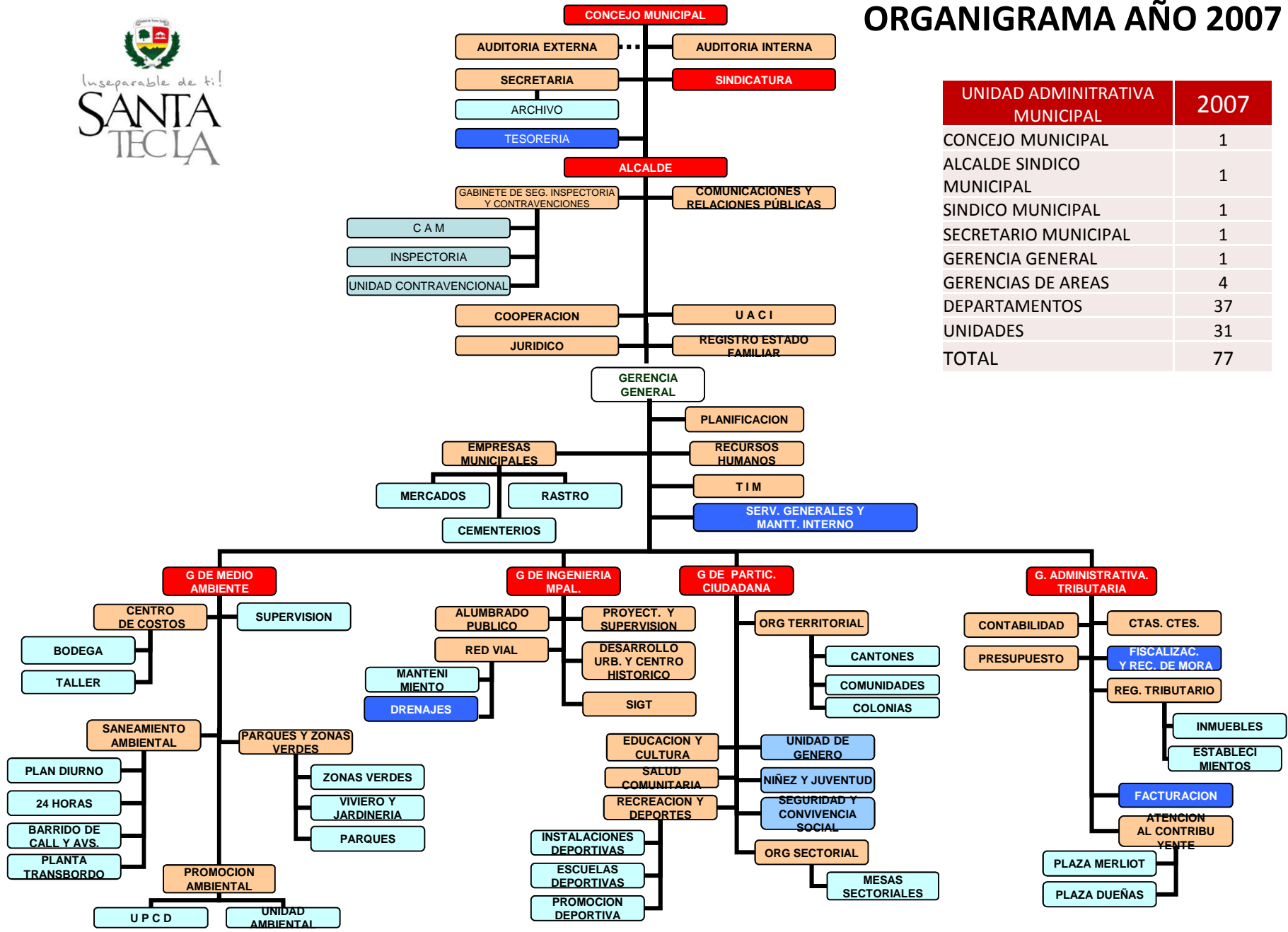
ORGANIGRAMA AÑO 2006



UNIDAD ADMINISTRATIVA MUNICIPAL	2006
CONCEJO MUNICIPAL	1
ALCALDE SINDICO MUNICIPAL	1
SINDICO MUNICIPAL	1
SECRETARIO MUNICIPAL	1
GERENCIA GENERAL	1
GERENCIAS DE AREAS	5
DEPARTAMENTOS	30
UNIDADES	4
TOTAL	44



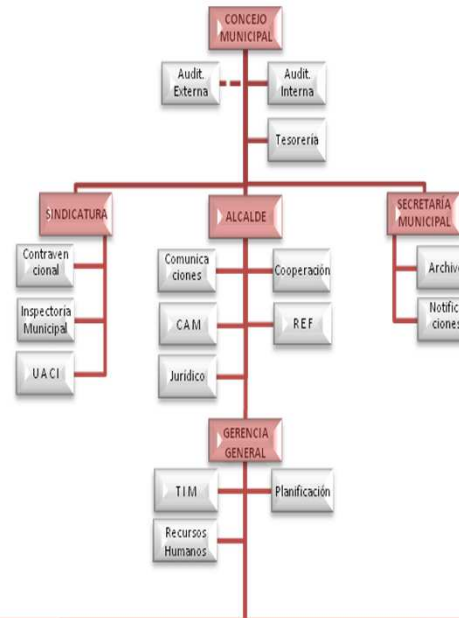
ORGANIGRAMA AÑO 2007



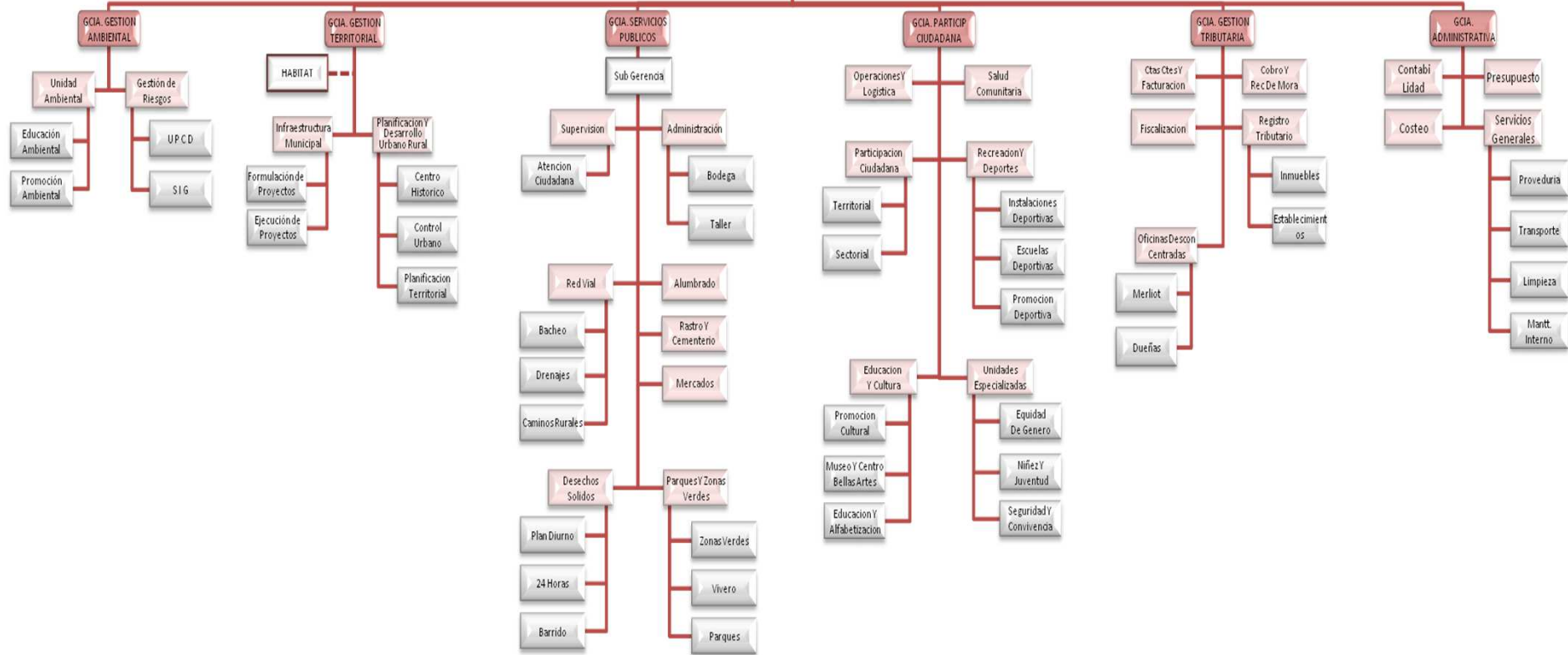
UNIDAD ADMINISTRATIVA MUNICIPAL	2007
CONCEJO MUNICIPAL	1
ALCALDE SINDICO MUNICIPAL	1
SINDICO MUNICIPAL	1
SECRETARIO MUNICIPAL	1
GERENCIA GENERAL	1
GERENCIAS DE AREAS	4
DEPARTAMENTOS	37
UNIDADES	31
TOTAL	77



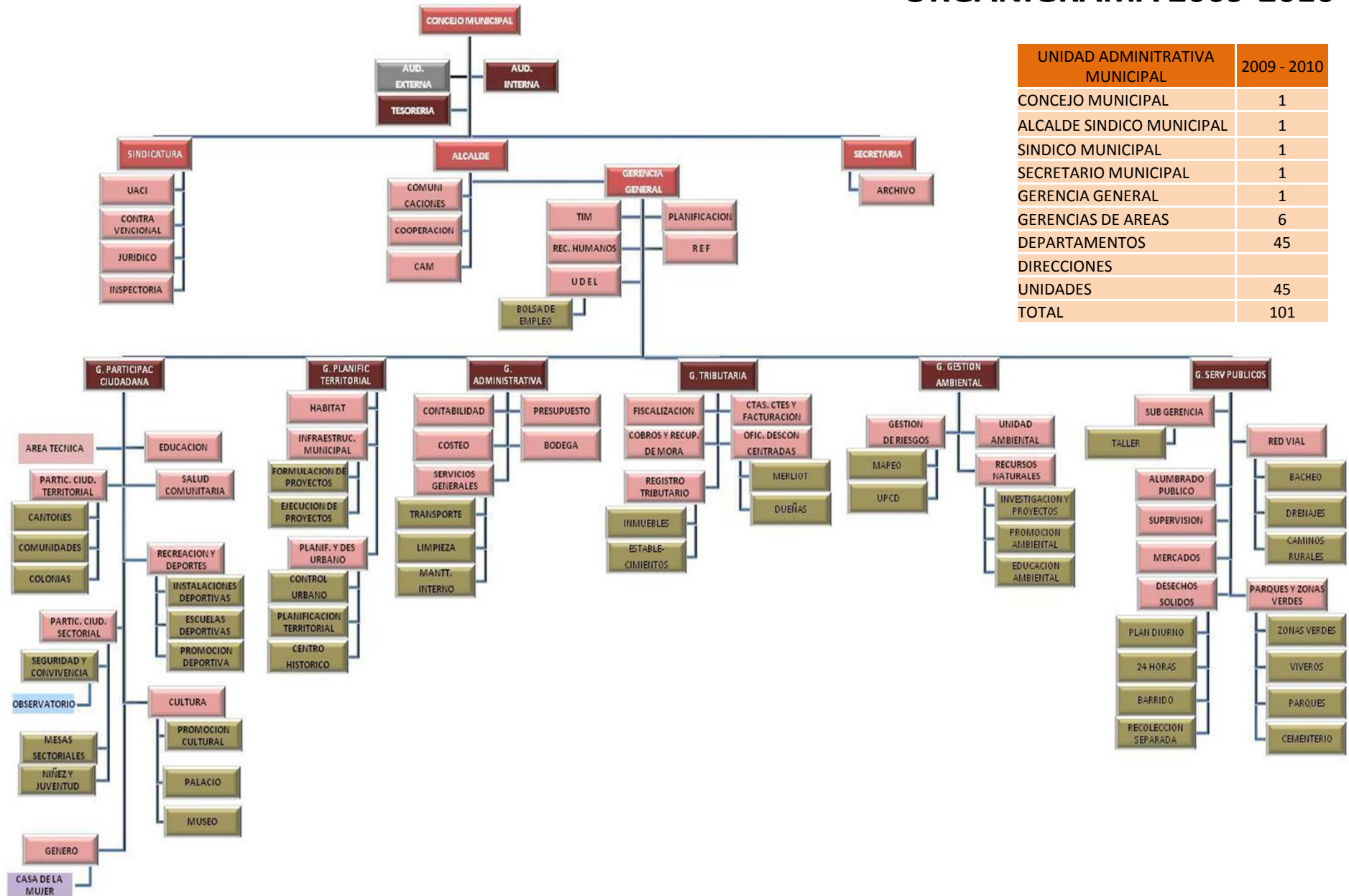
ORGANIGRAMA AÑO 2008



UNIDAD ADMINISTRATIVA MUNICIPAL	2008
CONCEJO MUNICIPAL	1
ALCALDE SINDICO MUNICIPAL	1
SINDICO MUNICIPAL	1
SECRETARIO MUNICIPAL	1
GERENCIA GENERAL	1
GERENCIAS DE AREAS	7
DEPARTAMENTOS	36
UNIDADES	44
TOTAL	92



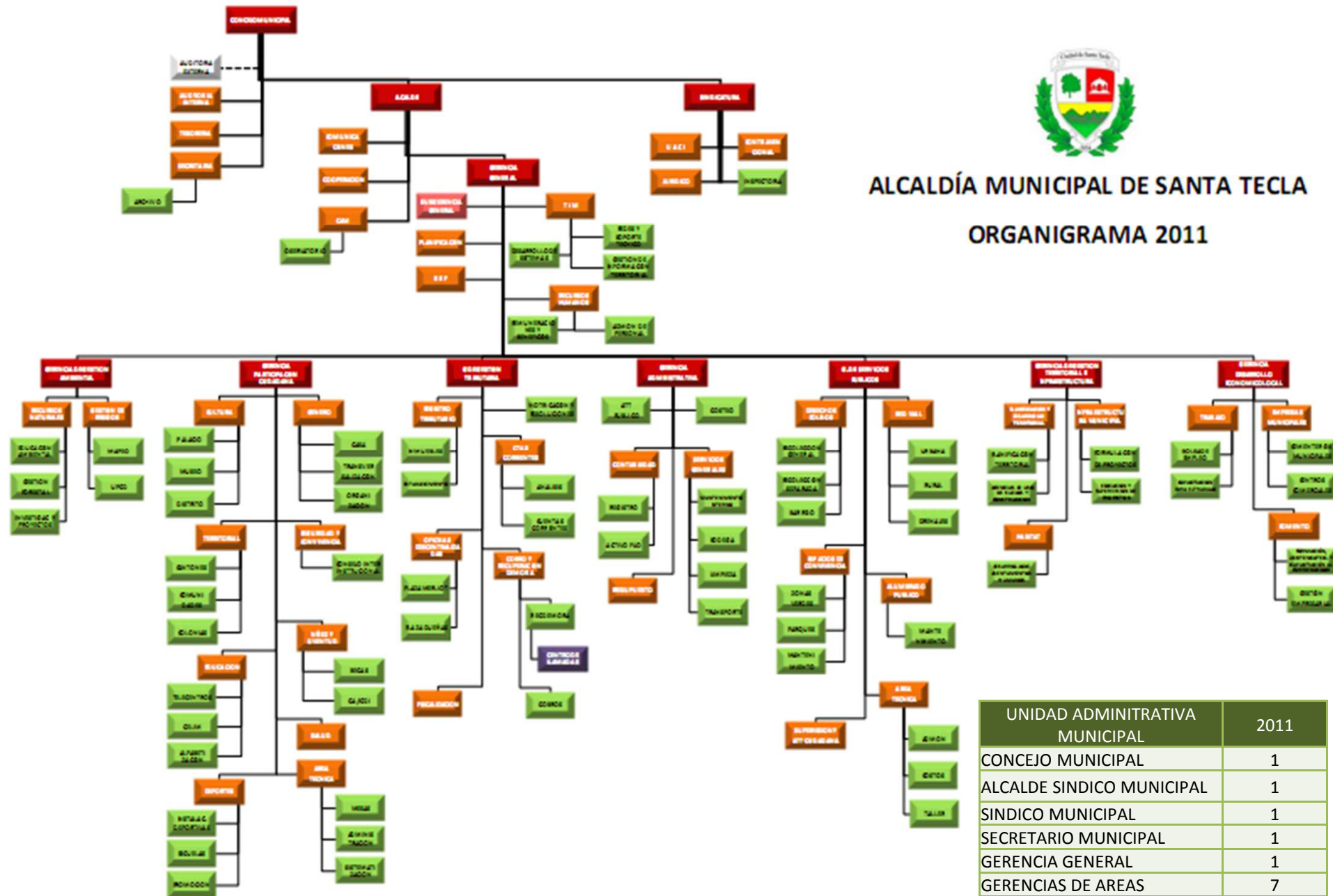
ORGANIGRAMA 2009-2010



UNIDAD ADMINISTRATIVA MUNICIPAL	2009 - 2010
CONCEJO MUNICIPAL	1
ALCALDE SINDICO MUNICIPAL	1
SINDICO MUNICIPAL	1
SECRETARIO MUNICIPAL	1
GERENCIA GENERAL	1
GERENCIAS DE AREAS	6
DEPARTAMENTOS	45
DIRECCIONES	
UNIDADES	45
TOTAL	101



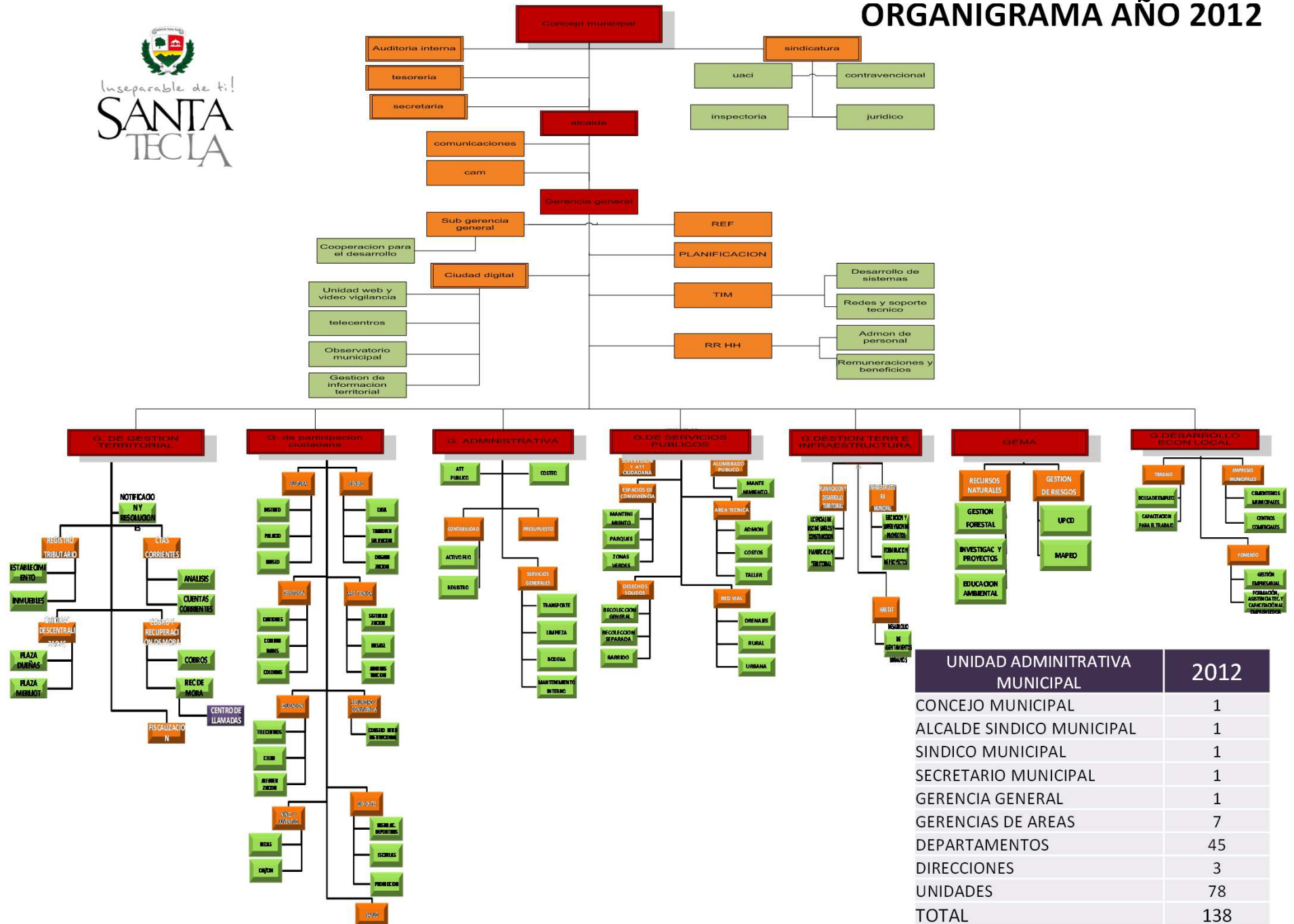
ALCALDÍA MUNICIPAL DE SANTA TECLA ORGANIGRAMA 2011



UNIDAD ADMINISTRATIVA MUNICIPAL	2011
CONCEJO MUNICIPAL	1
ALCALDE SINDICO MUNICIPAL	1
SINDICO MUNICIPAL	1
SECRETARIO MUNICIPAL	1
GERENCIA GENERAL	1
GERENCIAS DE AREAS	7
DEPARTAMENTOS	43
UNIDADES	75
TOTAL	130



ORGANIGRAMA AÑO 2012



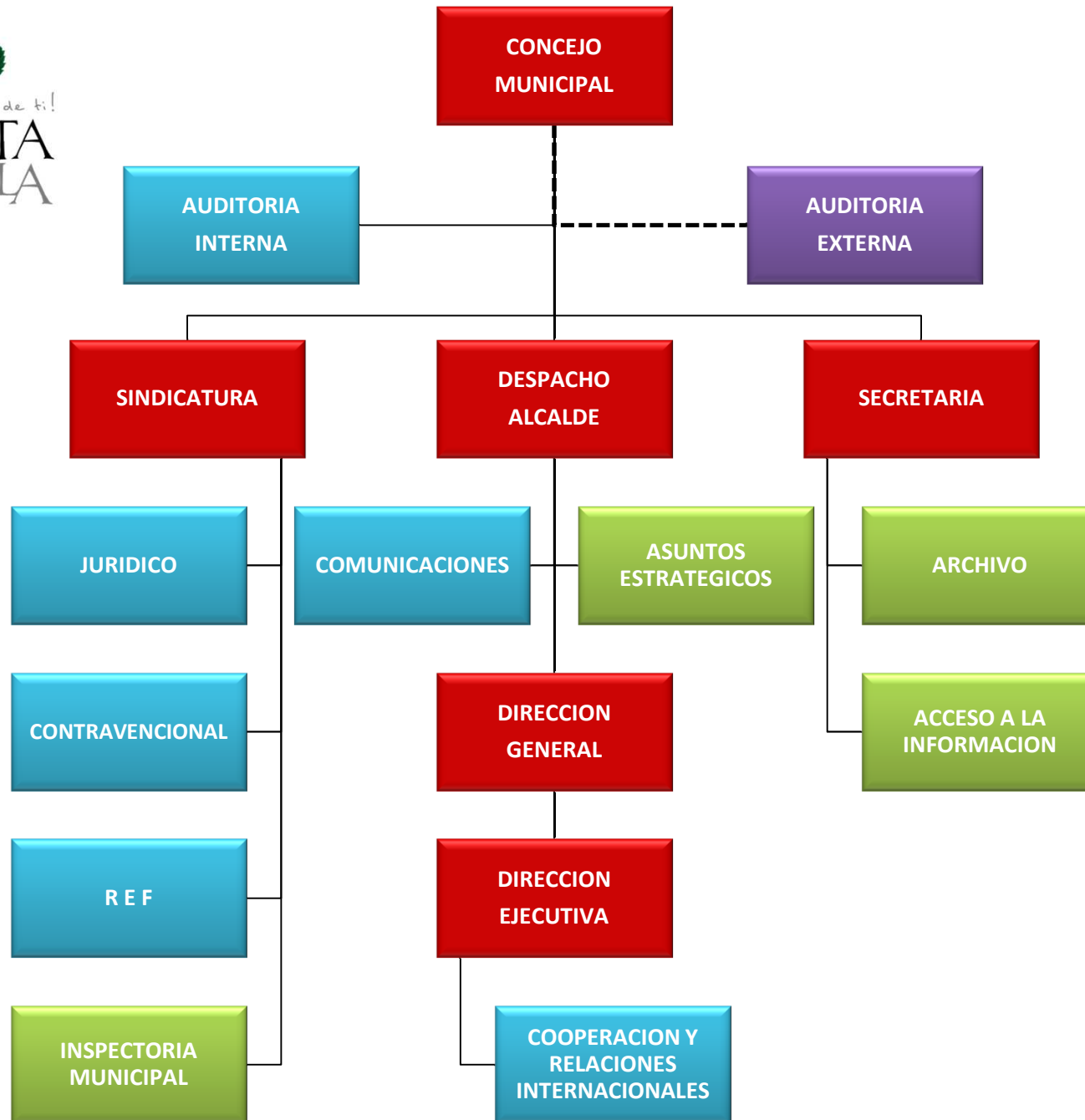
UNIDAD ADMINISTRATIVA MUNICIPAL	2012
CONCEJO MUNICIPAL	1
ALCALDE SINDICO MUNICIPAL	1
SINDICO MUNICIPAL	1
SECRETARIO MUNICIPAL	1
GERENCIA GENERAL	1
GERENCIAS DE AREAS	7
DEPARTAMENTOS	45
DIRECCIONES	3
UNIDADES	78
TOTAL	138

CONSOLIDADO HISTORICO

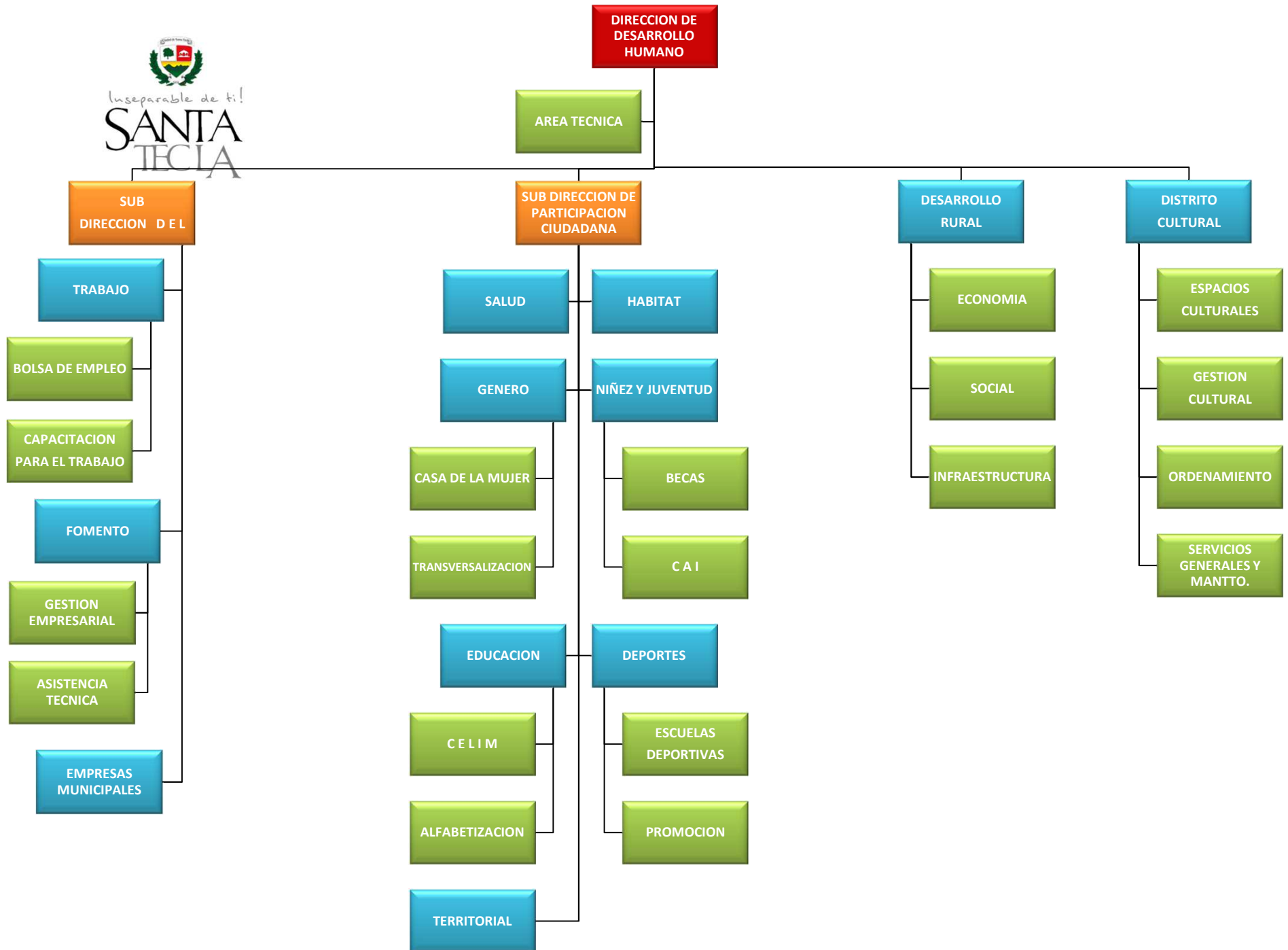
N°	UNIDAD ADMINISTRATIVA MUNICIPAL	2000	2001	2002	2003	2004	2005	2006	2007	2008	2009 - 2010	2011	2012
1	CONCEJO MUNICIPAL	1	1	1	1	1	1	1	1	1	1	1	1
2	ALCALDE SINDICO MUNICIPAL	1	1	1	1	1	1	1	1	1	1	1	1
3	SINDICO MUNICIPAL	1	1	1	1	1	1	1	1	1	1	1	1
4	SECRETARIO MUNICIPAL	1	1	1	1	1	1	1	1	1	1	1	1
5	GERENCIA GENERAL	1	1	1	1	1	1	1	1	1	1	1	1
6	GERENCIAS DE AREAS	2	2	4	4	4	5	5	4	7	6	7	7
7	DEPARTAMENTOS	24	24	22	25	27	29	30	37	36	45	43	43
8	DIRECCIONES												3
9	UNIDADES	25	23	25	6	21	29	4	31	44	45	75	75
	TOTAL	56	54	56	40	57	68	44	77	92	101	130	133

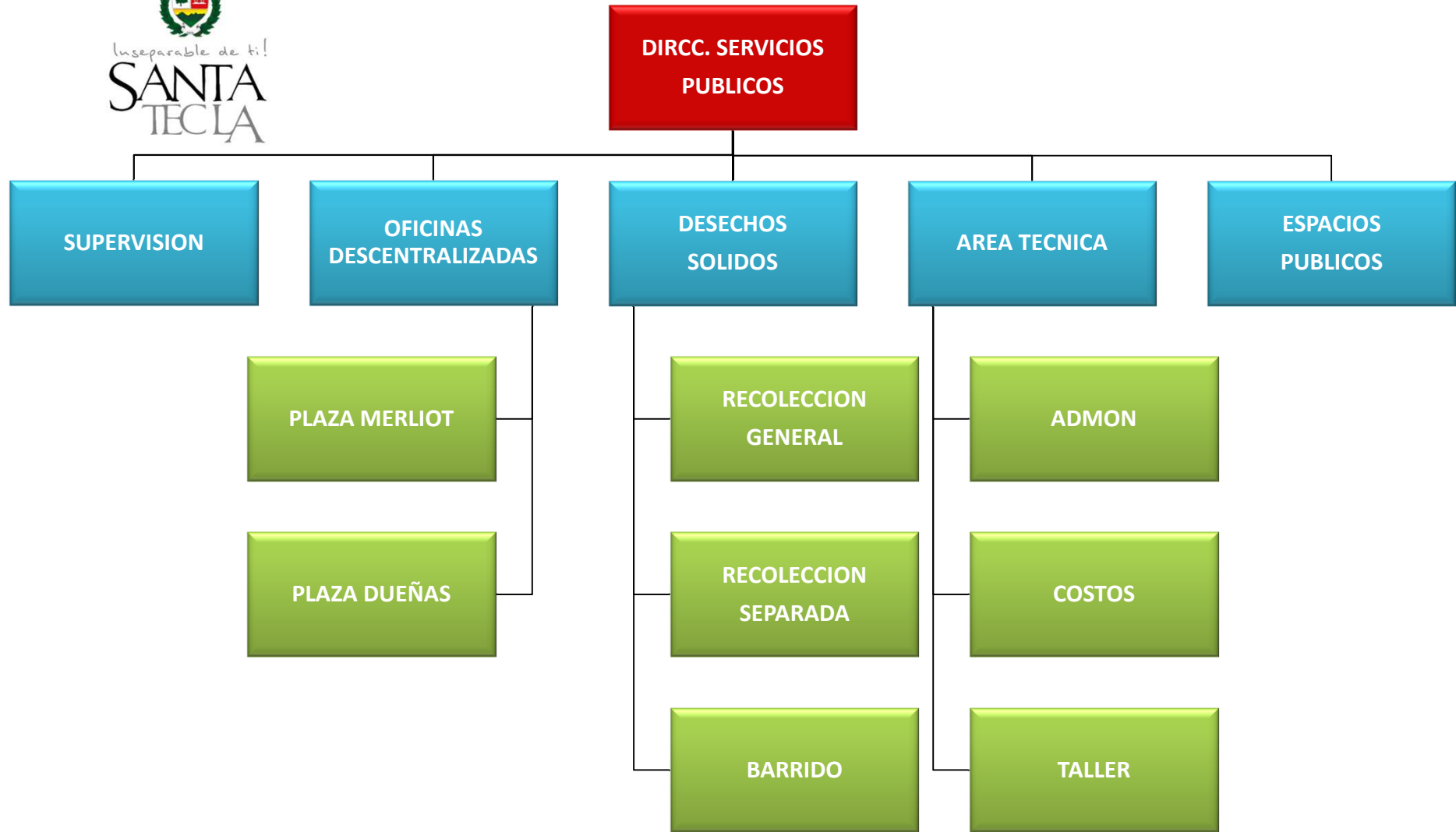


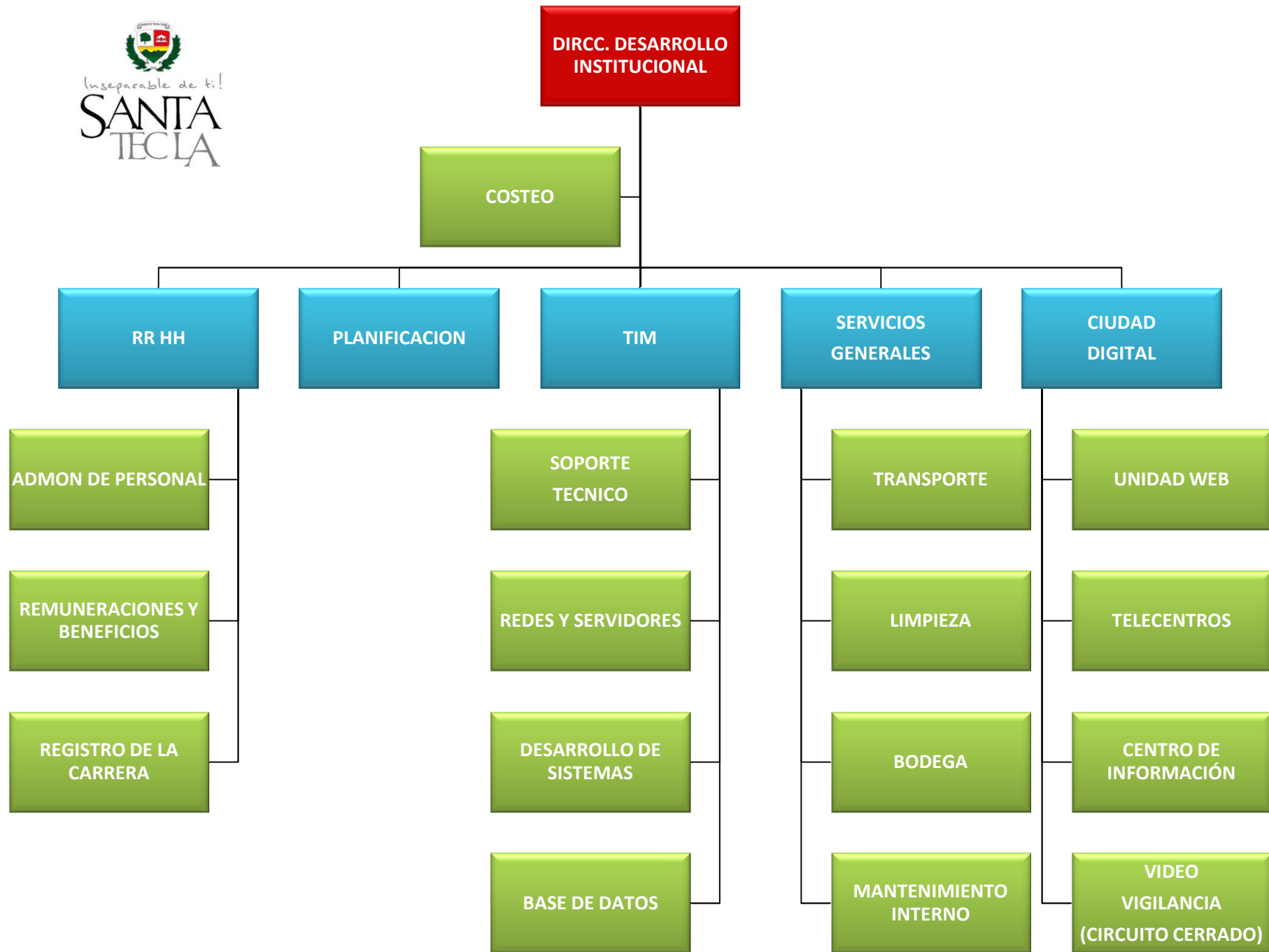
PROPUESTA DE ORGANIGRAMA 2013

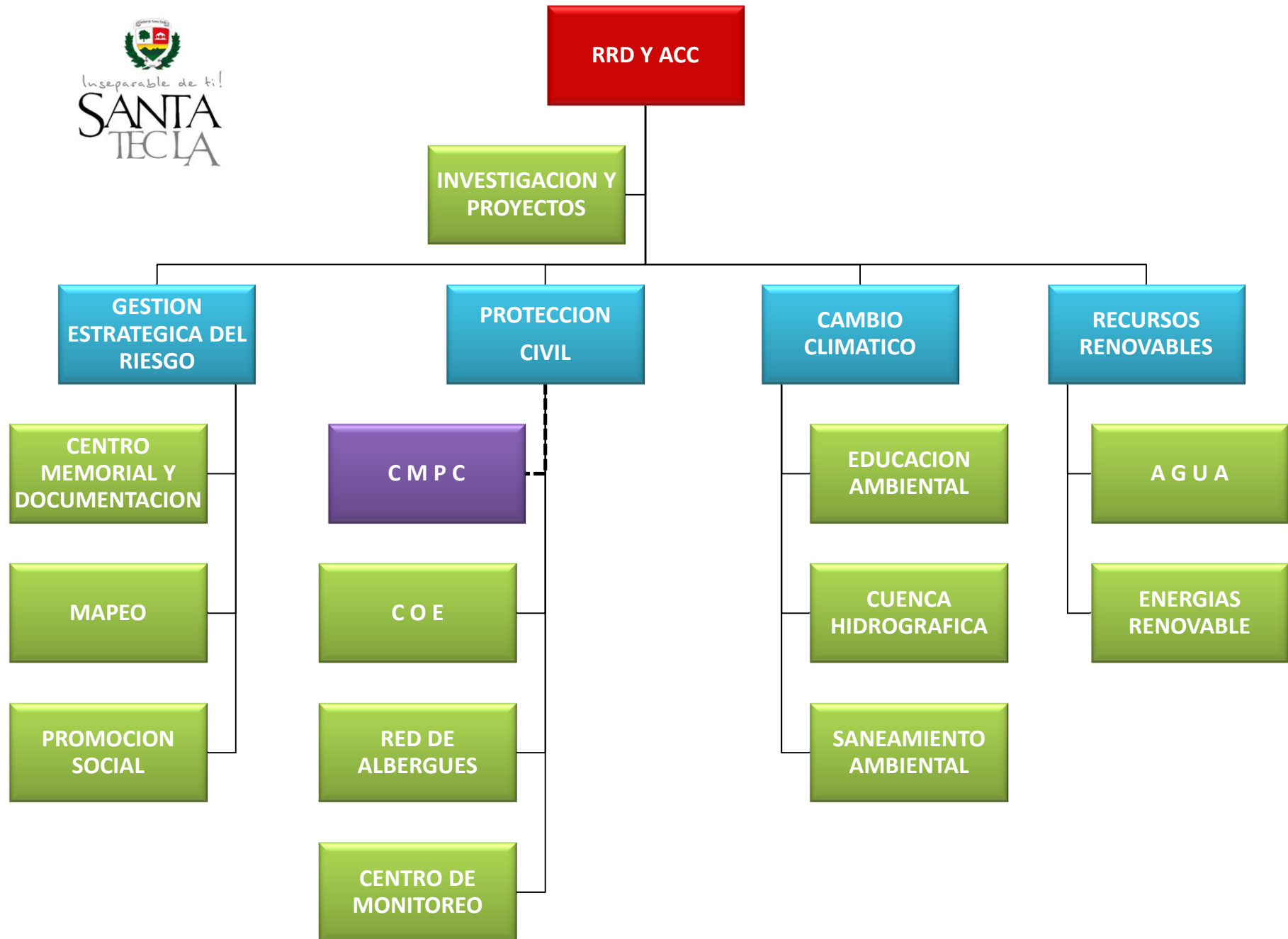


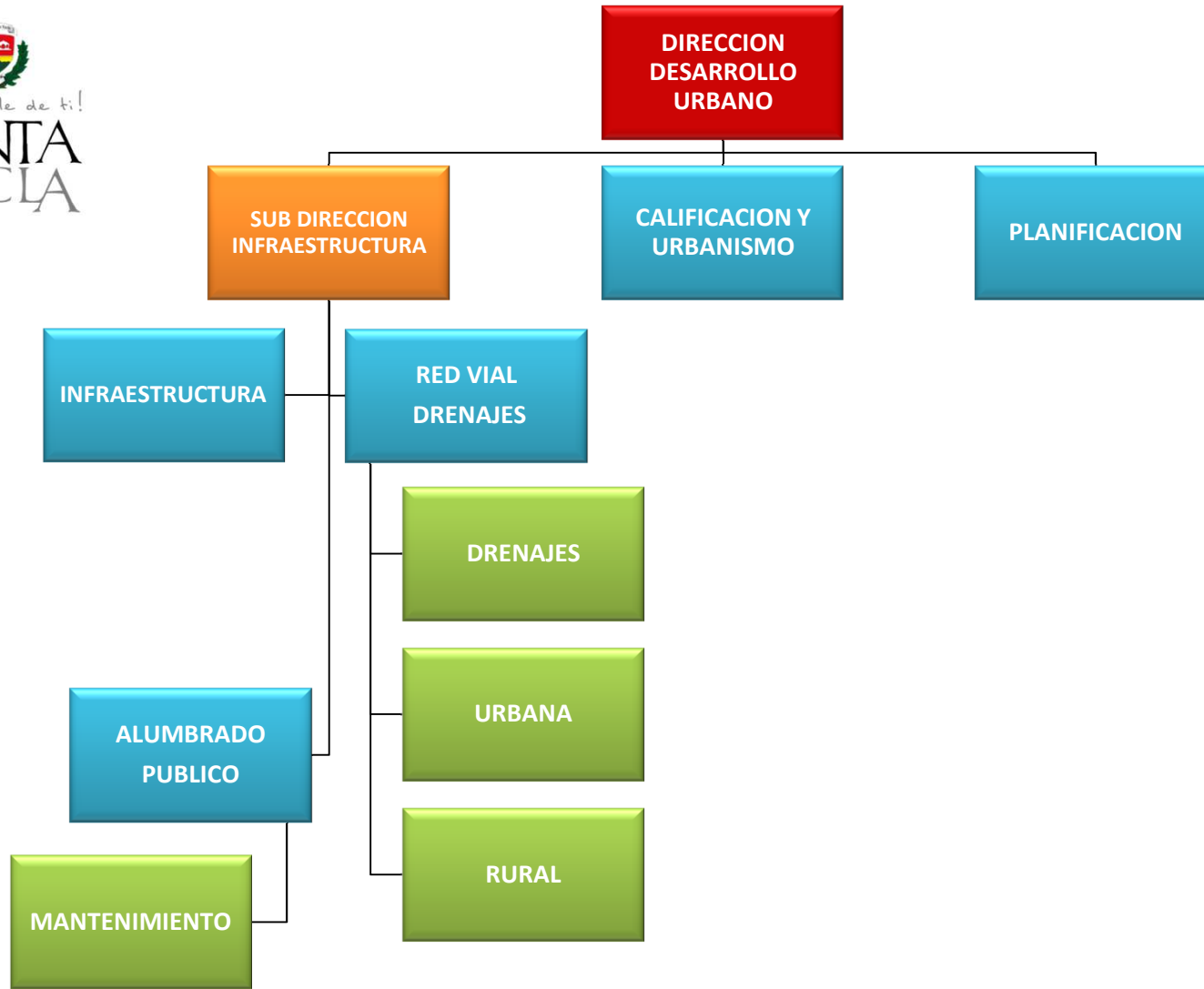


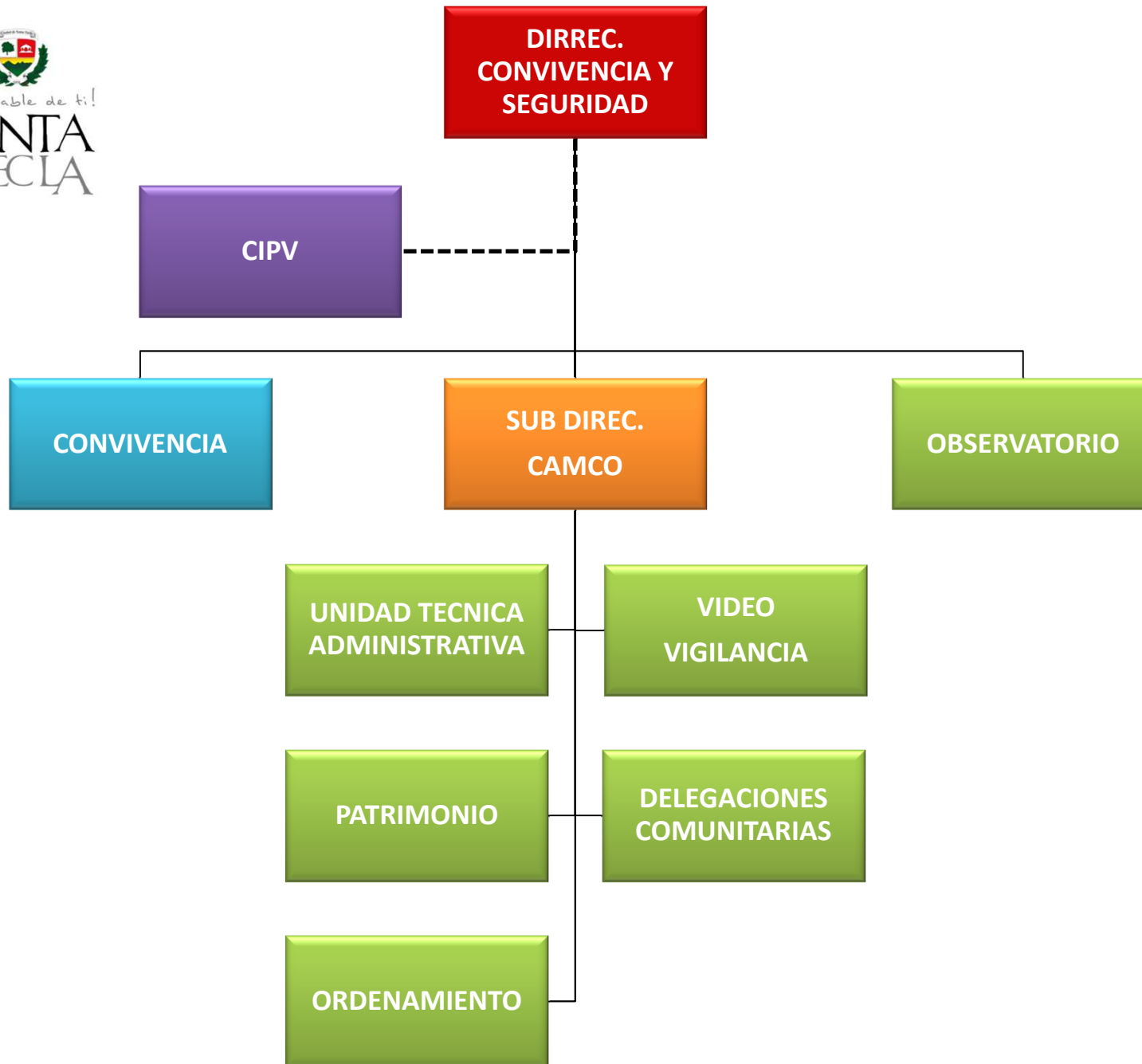


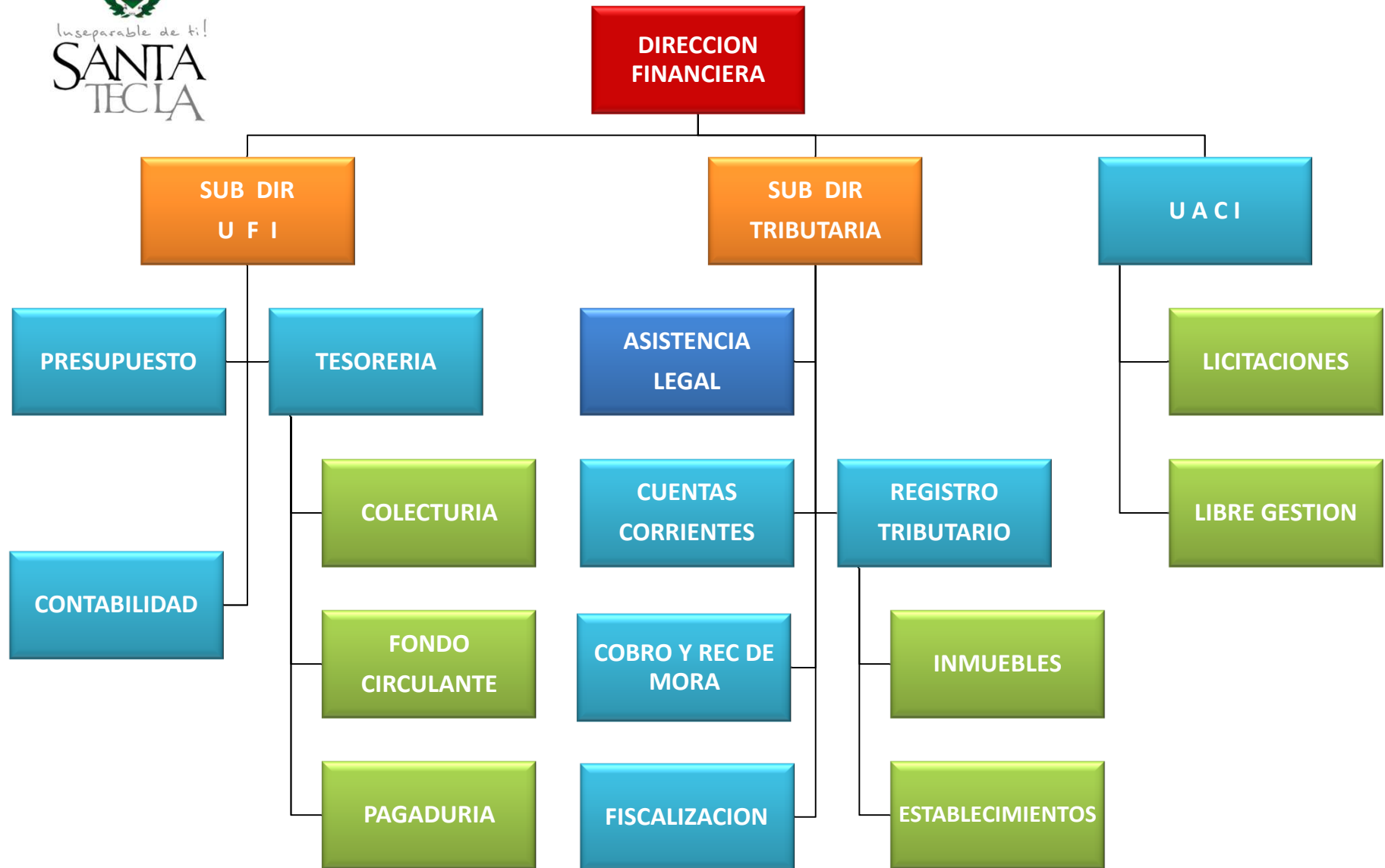














Inseparable de ti!

SANTA
TECLA